



SUGIT

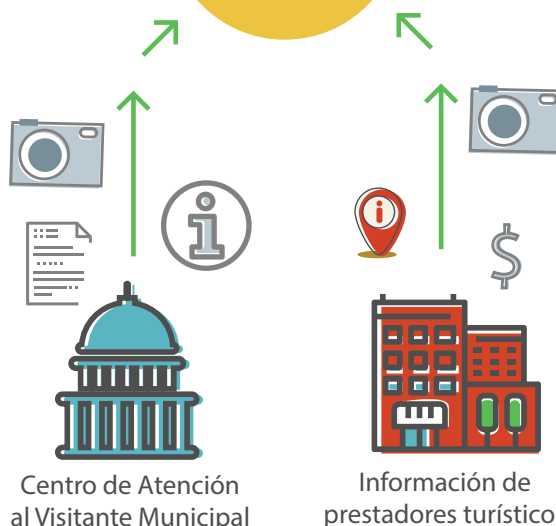
SISTEMA ÚNICO DE GESTIÓN
E INFORMACIÓN Y TURÍSTICA



¿CÓMO FUNCIONA?



Ministerio de Turismo



Con el objetivo de conformar una **Base de Datos única**, el Ministerio de Turismo toma la información de los prestadores turísticos habilitados en toda la provincia y realiza la carga de estos datos al **SUGIT**. Asimismo, los **CAVS** (Centro de Atención al Visitante) de cada municipio toman la información histórica del mismo: calendario de eventos y fechas especiales, fotografías, videos, puntos de interés, museos, mercados artesanales, y demás información complementaria, y la suministra al sistema a través de una interfaz de carga sencilla y clara.

¿Qué es el SUGIT?

El **Sistema Único de Gestión e Información Turística**, es una herramienta digital que permite optimizar la gestión turística municipal, fortaleciendo la calidad institucional y la oferta turística facilitando la experiencia de viaje del turista.



SISTEMA

Porque se involucran, relacionan y benefician, los principales actores y prestadores turísticos.



ÚNICO

Porque es una plataforma donde se canaliza toda la información en un portal de acceso exclusivo y personalizable por cada municipio.



GESTIÓN

Porque fortalece la capacidades y herramientas del municipio en la atención a sus visitantes.



INFORMACIÓN TURÍSTICA

Porque brinda datos de utilidad tanto para los municipios y la provincia como para las empresas proveedoras de servicios y el turista.

SUBSISTEMA DE INFORMACIÓN

PORTAL WEB EXCLUSIVO
PARA CADA MUNICIPIO



La información suministrada alimenta un **portal web exclusivo** de cada municipio a través del cual el turista accede desde cualquier parte del mundo, y planifica su viaje.

CONTROL FISCAL DE
PRESTADORES TURÍSTICOS



Los prestadores turísticos son fiscalizados por el Ministerio de Turismo y la publicación de la información de los mismos en los portales de los municipios depende de que hallan cumplido los procesos de habilitación reglamentarios.

PANEL DE GESTIÓN
DEPARTAMENTAL



Los CAVs pueden registrar los puntos de interés junto a una descripción completa con imágenes, videos y localización geográfica. Todo esto sumado a Calendario de eventos, Medios de Transporte e Información Complementaria.

SUBSISTEMA DE ESTADÍSTICAS

REPORTES ESTADÍSTICOS
Y ENCUESTAS A TURISTAS



Genera reportes sobre las actividades municipales y provinciales, así como la carga de encuestas realizadas a los turistas por los CAVs y el Ministerio.

SUBSISTEMA DE ADMINISTRACIÓN

ADMINISTRACIÓN Y
PERMISOS DE USUARIOS



Permite asignar perfiles por prioridad y tareas, con accesos exclusivos y diferenciados aportando seguridad e integridad de la información.

CASO DE ÉXITO

Ministerio de Cultura y Turismo de la Provincia de Salta



Ante el crecimiento exponencial del turismo en la provincia de Salta, se identificó la necesidad de Mejorar la Gestión Municipal de Turismo a través del fortalecimiento de los Centros de Atención al Visitante en los Municipios.

MUNICIPIOS IMPLEMENTADOS



Rosario de Lerma
Chicoana
Cerrillos
Coronel Moldes
El Carril
Cachi
San Carlos
Cafayate
La Poma
San Ramón de la Nueva Orán
San José de Metán
Rosario de la Frontera
El Jardín
San Antonio de los Cobres
Tolar Grande
Campo Santo
La Caldera
San Lorenzo
Salta Capital

DESARROLLADO POR



INNOVACIÓN EN SISTEMAS
Y TECNOLOGÍAS DE LA INFORMACIÓN



www.digio.com.ar



info@digio.com.ar



+54 387 4228263

